

## OPTHB01LT-400



### LED High Bay



Il prodotto è disponibile nelle versioni per interno ed esterno.

Product occurs in indoor and outdoor versions.

Produkt występuje w wersji wewnętrznej i zewnętrznej.

Produkt tritt in inneren und äußeren Varianten auf.

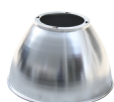
IT / ENG / PL / DE	
Consumo LED / LED power / Zużycie energii LED / LED-Leistung	400W
Consumo / Power consumption / Zużycie energii / Energieverbrauch	440W
Voltaggio / Input voltage & frequency	90-605VAC, 50/60Hz
Napięcie wejściowe i częstotliwość / Eingangsspannung und Frequenz	
Tipo LED / LED type / Typ LED / Typ von LED	<b>Philips Lumileds / CREE / Osram</b>
Lumen / Total Lumens	50800Lm
Całkowita ilość lumenów / Gesamte Menge von Lumen	
Temperatura della luce / Color temperature	3000-7000K
Temperatura barwowa / Farbtemperatur	
CRI / Color Rendering Index	> 85
Współczynnik oddawania barw / Farbwiedergabeindex	
Angolo di proiezione / Beam angle	80° / 100° / 120°
Kąt rozsyłu światła / Lichtverteilungswinkel	
Durata / Lifetime / Czas użytkowania / Lebensdauer	50.000h
Temperatura di funzionamento / Operating temperature	-40°C~+45°C
Temperatura pracy / Arbeitstemperatur	
IP Protezione alle infiltrazioni / IP rating / Stopień ochrony IP / Schutzart IP	IP40 prodotto per interno / indoor / produkt wewnętrzny / Innenprodukt  IP65 prodotto per esterno / outdoor / produkt zewnętrzny / Außenprodukt
Colore / Product color / Kolor produktu / Farbe des Fabrikats	Argento / Silver / Srebro / Silber
Energy label / Energy label	A*
Etykieta energetyczna / Energieverbrauchskennzeichnung	
Peso netto / Net weight / Waga netto / Nettogewicht	~15,5kg

\*Corporate research

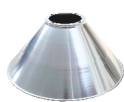
#### Accessories:



PC reflector



80°  
Aluminium reflector



100°  
Aluminium reflector



120°  
Aluminium reflector



Bottom  
glass cover

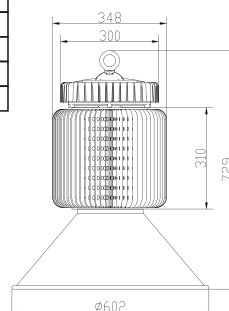
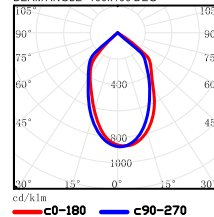


Frosted  
LED module cover

#### Dimensions and Illumination Data

M	LUX	ΦCM
4	2009	953
6	892	1430
8	500	1906
10	320	2383

BEAM ANGLE=100x100 DEG



Certified in accordance with:

EN60598-1:2008+A11	LVD 2006/95/EC
EN60598-2-1:1989	EN6100-3-2/A2
EN60598-2-5:1998	EN6100-3-3
EN62471:2008	EN61347-2-13
EN62493:2010	EN55015/A2